

KCM SRI Bond Classic

Stammdaten

ISIN	AT0000A20CF8
Anlageschwerpunkt	Renten EURO Welt
Ertragsverwendung	Ausschüttung mit Zwischenausschüttung
Auflegungsdatum	23.04.2018
Geschäftsjahresbeginn	01.02.2019
Geschäftsjahresende	31.01.2020
Fondswährung	€
Fondsvolumen	26.271.476,91
Ausgabepreis	103,68
Rücknahmepreis	101,15

Wertentwicklung (23.04.2018 - 30.04.2019)



Konditionen

*bezogen auf das vergangene Geschäftsjahr oder Schätzung bei neuen Fonds

Max. Rücknahmeabschlag	0,00%
Max. Ausgabeaufschlag	2,50%
Max. Verwaltungsvergütung p.a.	0,00%
Laufende Kosten*	0,37%
Erfolgsabhängige Vergütung*	0,00%

Anlagepolitik

Der KCM SRI Bond Classic ist ein Anleihenfonds und ist für Pensions- und Abfertigungsrückstellungen geeignet. Ebenfalls berücksichtigt er das betriebliche Mitarbeiter- und Selbstständigenvorsorgegesetz und ist damit für Mitarbeitervorsorgekassen geeignet. Der Investmentfonds veranlagt mindestens 51 % des Fondsvermögens in auf EUR lautende und im Investmentgrade-Bereich liegende Staats- und Unternehmensanleihen aus dem Europäischen Wirtschaftsraum (EWR), in Form von direkt erworbenen Einzeltiteln, sohin nicht indirekt oder direkt über Investmentfonds oder über Derivate. Hierbei werden überwiegend soziale und ökologische Ausschluss- und Qualitätskriterien angewendet. Der Investmentfonds erwirbt keine Aktien, weder in Form von direkt erworbenen Einzeltiteln, noch indirekt oder direkt über Investmentfonds oder über Derivate. Die Veranlagung kann auch bis zu 10 % des Fondsvermögens über Investmentfonds abgebildet werden. Ebenfalls kann bis zu 49 % des Fondsvermögens in Geldmarktinstrumente, welche von Unternehmen, Regierungen oder anderen Stellen ausgegeben werden können, sowie Sichteinlagen und kündbare Einlagen investiert werden. Der KCM SRI Bond Classic darf mehr als 35 % seines Fondsvermögens in Wertpapieren und/oder Geldmarktinstrumenten von Mitgliedsstaaten, Gebietskörperschaften oder internationalen Einrichtungen öffentlich-rechtlichen Charakters anlegen. Vertriebszulassung: Österreich

Fondspartner



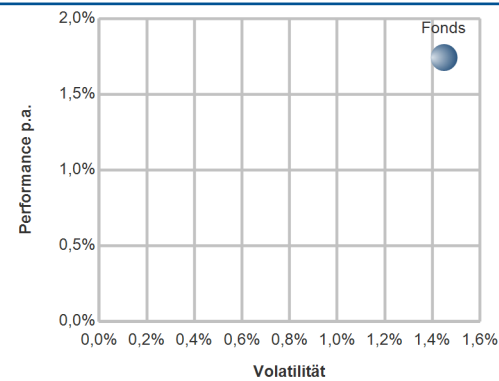
Kathrein Capital Management GmbH
 Wipplingerstraße 25
 1010 Wien

Kontakt

MASTERINVEST Kapitalanlage GmbH
 Landstraßer Hauptstraße 1, Top 27
 1030 Wien
 AUSTRIA
 +43 1 533 7668-100
 E-Mail: office@masterinvest.at
<http://www.masterinvest.at>

Kennzahlen und Risk Return (23.04.2018 - 30.04.2019)

	Fonds
Performance	1,77%
Performance p.a.	1,74%
Aktive Rendite	
Standardabweichung	0,09%
Volatilität	1,45%
Sharpe Ratio	1,50
Tracking Error	
Korrelation	
Jensen's Alpha	



Quelle: MASTERINVEST Kapitalanlage GmbH. Sämtliche dargestellte Performancezahlen nach OeKB-Methode entsprechen einer Nettoperformance, d.h. Kosten wie Verwaltungsgebühren oder sonstige dem Fondsvermögen angelastete Kosten wurden bereits berücksichtigt. Nicht berücksichtigt wurde ein möglicher Ausgabeauf- oder Rücknahmeabschlag oder Steuerabgaben wie Kapitalertragssteuer. Diese wirken sich bei Berücksichtigung in Abhängigkeit der konkreten Höhe entsprechend mindern auf die Wertentwicklung aus. Performanceergebnisse der Vergangenheit lassen keine Rückschlüsse auf die zukünftigen Entwicklungen eines Fonds zu. Kennzahlen und Grafiken (Risk Return + Performancechart) beziehen sich auf den Zeitraum seit Auflegung und werden auf Basis täglicher Daten ermittelt.
Achtung: Allfällige Benchmark Performance berücksichtigt die erfolgte Umstellung der NAV-Veröffentlichungsmodalität.

Währungsallokation und Asset Allocation (30.04.2019 vs. 29.03.2019)

	Kurswert	Trend	Anteil Fondsvermögen		Kurswert	Trend	Anteil Fondsvermögen
EUR	26.271.476,91	▲	100,00%	Renten	25.023.206,08	▲	95,25%
	26.271.476,91		100,00%	Bankguthaben	1.254.821,87	▼	4,78%
				Sonst. Ford. / Verbindl.	-6.551,04	▼	-0,02%
					26.271.476,91		100,00%

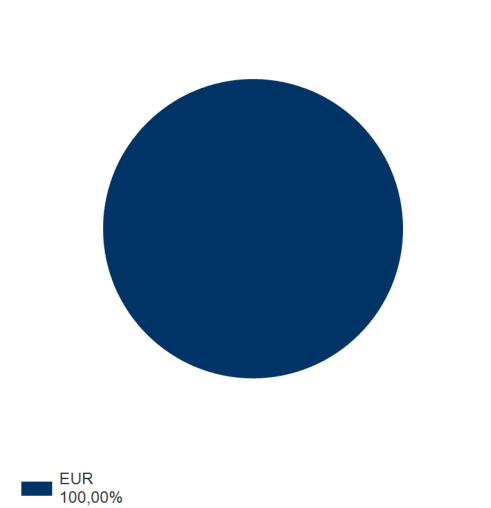
Hierbei handelt es sich um eine Marketingmitteilung. Diese stellt ausschließlich eine unverbindliche Information unserer Kunden über das angesprochene Anlageinstrument dar. Es handelt sich hierbei keinesfalls um ein Angebot oder eine Aufforderung, einen Rat oder eine Empfehlung zum Kauf oder Verkauf des Anlageinstrumentes und ist auch nicht als solches anzulegen. Die vorliegende Publikation ersetzt keinesfalls die anleger- und objektgerechte Beratung und dient insbesondere nicht als Ersatz für die umfassende Risikoaufklärung. Investitionen beinhalten gewisse Risiken. Die Rendite und der Wert der zugrunde liegenden Anlage sind Schwankungen unterworfen. Die Wesentlichen Anlegerinformationen („KID“), Jahresberichte, Halbjahresberichte sowie der veröffentlichte Prospekt des Fonds in seiner aktuellen Fassung inklusive sämtlicher Änderungen seit Erstveröffentlichung, stehen dem Interessenten bei den jeweiligen Zahl- und Informationsstellen und der MASTERINVEST Kapitalanlage GmbH und unter www.masterinvest.at kostenlos zur Verfügung. Alle Angaben ohne Gewähr. Für die Richtigkeit, Vollständigkeit oder dauernde Verfügbarkeit der Daten kann trotz sorgfältiger Recherche und Erfassung keine Haftung übernommen werden. Unabhängig davon haftet die MASTERINVEST Kapitalanlage GmbH aufsichtsrätlich im Rahmen der gesetzlichen Bestimmungen. Diese Marketingmitteilung wurde von der MASTERINVEST Kapitalanlage GmbH, Landstraßer Hauptstraße 1, Top 27, A-1030 Wien erstellt.

KCM SRI Bond Classic

Renten Top 10 Länder

	Kurswert	Trend	Anteil Fondsvermögen
Frankreich	6.239.978,14	▲	23,75%
Österreich	6.193.526,36	▲	23,58%
Bundesrep. Deutschland	4.124.817,57	▼	15,70%
Niederlande	2.082.525,83	▲	7,93%
Spanien	1.705.737,72	▲	6,49%
Italien	1.070.313,65	▲	4,07%
Schweden	817.378,91	▲	3,11%
Lettland	785.698,65	▲	2,99%
Portugal	607.068,68	▲	2,31%
Norwegen	597.983,82	▲	2,28%
Gesamt	24.225.029,33		92,21%

Renten Top 10 Währung



Renten Sektoren

	Kurswert	Trend	Anteil Fondsvermögen
Governments	8.027.861,24	▼	30,56%
Sovereigns	1.621.079,80	▼	6,17%
Corporates	8.772.817,11	▲	33,39%
Fin. non-banking	1.006.381,92	▼	3,83%
Financials	5.087.382,31	▲	19,36%
Pfandbriefe / Covered Bonds	507.683,70	▲	1,93%
ABS			
MBS			
CLN			
Sonstige			
Gesamt	25.023.206,08		95,25%

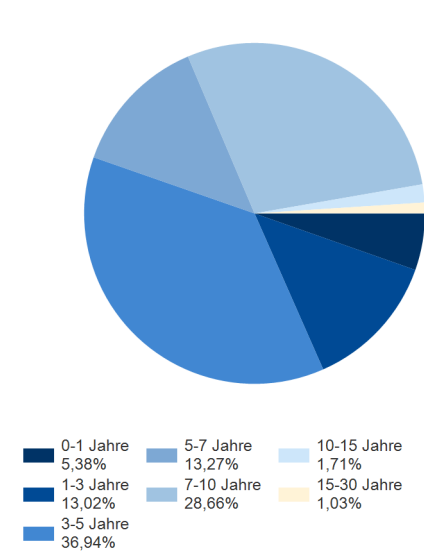
Top 3 Zunahme Renten

	Rente	Trend
64 (73)	UniCredit Bank Austria AG EO...	▲
66 (64)	METRO AG Med.-Term Nts.v.201...	▲
20 (20)	Portugal, Republik EO-Obr. 2...	▲

Top 3 Abnahme Renten

	Rente	Trend
1 (1)	Österreich, Republik EO-Bund...	▼
3 (3)	Bundesrep.Deutschland Anl.v....	▼
21 (21)	MOL Magyar Olaj-és Gázipa.Ny...	▼

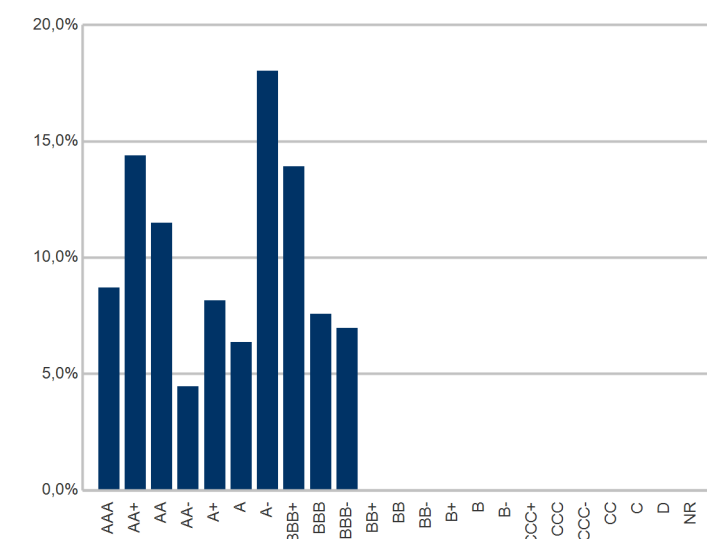
Renten Restlaufzeiten



Top 10 Renten

	Rente	Anteil Fondsvermögen	Veränderung vs. letzter Monatsultimo
1 (1)	• Österreich, Republik EO-Bundes anl. 2017(27)	4,91%	-0,07%
2 (2)	• Österreich, Republik EO-Bundes anl. 2016(23)	4,82%	-0,03%
3 (3)	• Bundesrep.Deutschland Anl.v.2018 (2028)	4,01%	-0,04%
4 (4)	• Agence Française Développement EO-Medium-Term Notes	3,83%	-0,02%
5 (5)	• Union Natle Interp.Em.Com.Ind. EO-Medium-Term Notes	3,30%	-0,03%
6 (6)	• Österreich, Republik EO-Medium-Term Notes 2018(28)	3,00%	-0,03%
7 (7)	• Spanien EO-Bonos 2014(24)	2,19%	0,01%
8 (8)	• Lettland, Republik EO-Medium-Term Notes 2018(28)	2,01%	0,00%
9 (9)	• Litauen, Republik EO-Medium-Term Notes 2015(25)	1,62%	0,00%
10 (10)	• Verbund AG EO-Medium-Term Notes 2009(19)	1,59%	-0,01%
Gesamt		31,29%	

Renten Rating



Kennzahlen

Rentenvermögen	
Kupon	1,29%
Rendite	0,47%
Eff. Duration	5,32%
Mac. Duration	5,35
Restlaufzeit	5,66