

KCM SRI Bond Select

Stammdaten

ISIN	AT0000A1PY31
Anlageschwerpunkt	Renten Welt
Ertragsverwendung	Thesaurierer
Auflegungsdatum	20.12.2016
Geschäftsjahresbeginn	01.12.2018
Geschäftsjahresende	30.11.2019
Fondswährung	€
Fondsvolumen	17.814.932,54
Ausgabepreis	106,58
Rücknahmepreis	103,48

Wertentwicklung (20.12.2016 - 31.05.2019)



Konditionen

*bezogen auf das vergangene Geschäftsjahr oder Schätzung bei neuen Fonds

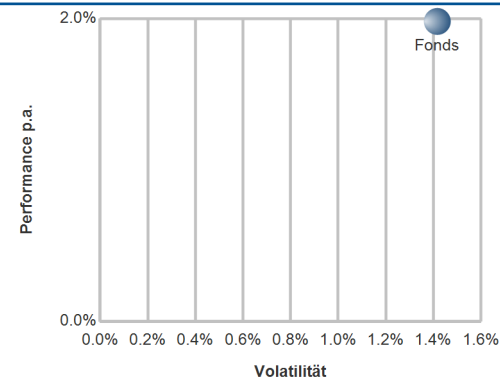
Max. Rücknahmeabschlag	0.00%
Max. Ausgabeaufschlag	#Error
Max. Verwaltungsvergütung p.a.	#Error
Laufende Kosten*	#Error
Erfolgsabhängige Vergütung*	0.00%

Anlagepolitik

Der KCM SRI Bond Select ist als Anleihenfonds konzipiert, der mindestens 51% des Fondsvermögens in Schuldverschreibungen investiert. Hierbei werden überwiegend soziale und ökologische Ausschluss- und Qualitätskriterien angewendet. Die Veranlagung erfolgt zu mindestens 50% des Fondsvermögens in Schuldverschreibungen, die im Investmentgrade - Bereich liegen. Schuldverschreibungen, die kein Rating einer anerkannten Ratingagentur aufweisen, sind mit bis zu 15% des Fondsvermögens beschränkt. Unternehmensanleihen im High Yield Bereich dürfen ebenfalls bis zu 15% des Fondsvermögens erworben werden. Der KCM SRI Bond Select darf in Staatsanleihen bis zu 10% des Fondsvermögens investieren. Das Fremdwährungsrisiko des Investmentfonds ist mit maximal 25% des Fondsvermögens begrenzt, wobei gegen Euro abgesicherte Fremdwährungsbestände dem Euro-Bestand zugeordnet werden. Die Veranlagung kann auch bis zu 10% des Fondsvermögens über Investmentfonds abgebildet werden. Ebenfalls kann bis zu 49% des Fondsvermögens in Geldmarktinstrumente, welche von Unternehmen, Regierungen oder anderen Stellen ausgegeben werden können, sowie Sichteinlagen und kündbare Einlagen investiert werden. Vertriebszulassung: Österreich

Kennzahlen und Risk Return (20.12.2016 - 31.05.2019)

	Fonds
Performance	4.91%
Performance p.a.	1.98%
Aktive Rendite	
Standardabweichung	0.09%
Volatilität	1.42%
Sharpe Ratio	1.70
Tracking Error	
Korrelation	
Jensen's Alpha	



Quelle: MASTERINVEST Kapitalanlage GmbH. Sämtliche dargestellte Performancezahlen nach OeKB-Methode entsprechen einer Nettoperformance, d.h. Kosten wie Verwaltungsgebühren oder sonstige dem Fondsvermögen angelastete Kosten wurden bereits berücksichtigt. Nicht berücksichtigt wurde ein möglicher Ausgabeauf- oder Rücknahmeabschlag oder Steuerabgaben wie Kapitalertragssteuer. Diese wirken sich bei Berücksichtigung in Abhängigkeit der konkreten Höhe entsprechend mindernd auf die Wertentwicklung aus. Performanceergebnisse der Vergangenheit lassen keine Rückschlüsse auf die zukünftigen Entwicklungen eines Fonds zu. Kennzahlen und Grafiken (Risk Return + Performancechart) beziehen sich auf den Zeitraum seit Auflegung und werden auf Basis täglicher Daten ermittelt.
Achtung: Allfällige Benchmark Performance berücksichtigt die erfolgte Umstellung der NAV-Veröffentlichungsmodalität.

Währungsallokation und Asset Allocation (31.05.2019 vs. 30.04.2019)

	Kurswert	Trend	Anteil Fondsvermögen		Kurswert	Trend	Anteil Fondsvermögen
EUR	17,131,464.44	▲	96.16%	Renten	17,693,004.44	▲	99.32%
USD	359,328.18	▼	2.02%	Futures	-60,159.07	▼	-0.34%
GBP	324,139.92	▼	1.82%	DTG	-32,372.41	▼	-0.18%
	17,814,932.54		100.00%	Swaps	-21,987.56	▲	-0.12%
				Bankguthaben	244,549.34	▼	1.37%
				Sonst. Ford. / Verbindl.	-8,102.20	▲	-0.05%
					17,814,932.54		100.00%

Fondspartner



Kathrein Capital Management GmbH
 Wipplingerstraße 25
 1010 Wien

Kontakt

MASTERINVEST Kapitalanlage GmbH
 Landstraßer Hauptstraße 1, Top 27
 1030 Wien
 AUSTRIA
 +43 1 533 7668-100
 E-Mail: office@masterinvest.at
<http://www.masterinvest.at>

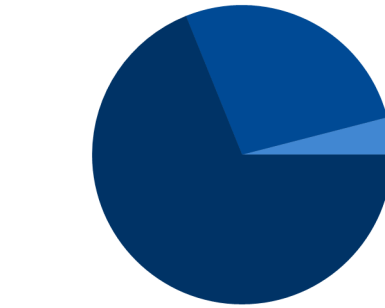
Hierbei handelt es sich um eine Marketingmitteilung. Diese stellt ausschließlich eine unverbindliche Information unserer Kunden über das angesprochene Anlageinstrument dar. Es handelt sich hierbei keinesfalls um ein Angebot oder eine Aufforderung, einen Rat oder eine Empfehlung zum Kauf oder Verkauf des Anlageinstrumentes und ist auch nicht als solches auszulegen. Die vorliegende Publikation ersetzt keinesfalls die anleger- und objektgerechte Beratung und dient insbesondere nicht als Ersatz für die umfassende Risikoaufklärung. Investitionen beinhalten gewisse Risiken. Die Rendite und der Wert der zugrunde liegenden Anlage sind Schwankungen unterworfen. Die Wesentlichen Anlegerinformationen („KID“), Jahresberichte, Halbjahresberichte sowie der veröffentlichte Prospekt des Fonds in seiner aktuellen Fassung inklusive sämtlicher Änderungen seit Erstveröffentlichung, stehen dem Interessenten bei den jeweiligen Zahl- und Informationsstellen und der MASTERINVEST Kapitalanlage GmbH und unter www.masterinvest.at kostenlos zur Verfügung. Alle Angaben ohne Gewähr. Für die Richtigkeit, Vollständigkeit oder dauernde Verfügbarkeit der Daten kann trotz sorgfältiger Recherche und Erfassung keine Haftung übernommen werden. Unabhängig davon haftet die MASTERINVEST Kapitalanlage GmbH aufsichtsrätlich im Rahmen der gesetzlichen Bestimmungen. Diese Marketingmitteilung wurde von der MASTERINVEST Kapitalanlage GmbH, Landstraßer Hauptstraße 1, Top 27, A-1030 Wien erstellt.

KCM SRI Bond Select

Renten Top 10 Länder

	Kurswert	Trend	Anteil Fondsvermögen
Frankreich	3,933,896.67	▲	22.08%
Großbritannien	2,812,013.06	▲	15.78%
Österreich	2,792,787.87	▲	15.68%
USA	1,405,986.31	▲	7.89%
Spanien	1,379,463.15	▲	7.74%
Niederlande	1,244,883.88	▼	6.99%
Italien	1,072,936.87	▼	6.02%
Bundesrep. Deutschland	1,025,767.05	▼	5.76%
Dänemark	529,720.60	▼	2.97%
Belgien	508,942.62	▼	2.86%
Gesamt	16,706,398.08		93.78%

Renten Top 10 Währung



EUR 68.89% USD 27.09% GBP 4.02%

Renten Sektoren

	Kurswert	Trend	Anteil Fondsvermögen
Governments	173,031.41	▲	0.97%
Sovereigns			
Corporates	7,265,454.63	▼	40.78%
Fin. non-banking	2,752,349.19	▲	15.45%
Financials	7,502,169.21	▲	42.11%
Pfandbriefe / Covered Bonds			
ABS			
MBS			
CLN			
Sonstige			
Gesamt	17,693,004.44		99.32%

Top 3 Zunahme Renten

Rente	Anteil	Veränderung
20 (21) BPCE S.A. DL-Med.-Term Nts 1...	0.04%	▲
49 (51) Adif - Alta Velocidad EO-Med...	0.03%	
56 (57) Brambles USA Inc. DL-Notes 2...	0.03%	

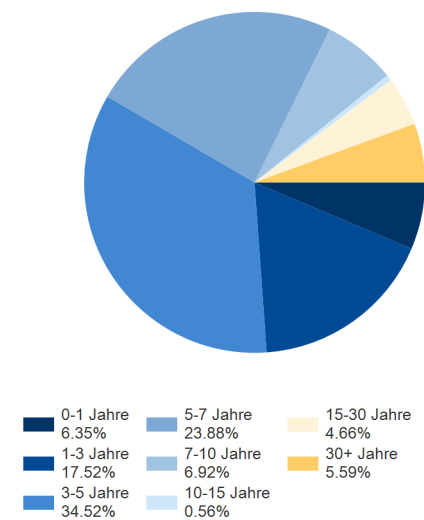
Top 3 Abnahme Renten

Rente	Anteil	Veränderung
50 (40) Legal & General Group PLC LS...	-0.07%	▼
4 (3) Raiffeisen Bank Intl AG EO-F...	-0.05%	▼
32 (32) SSE PLC LS-FLR Cap. Secs 201...	-0.04%	▼

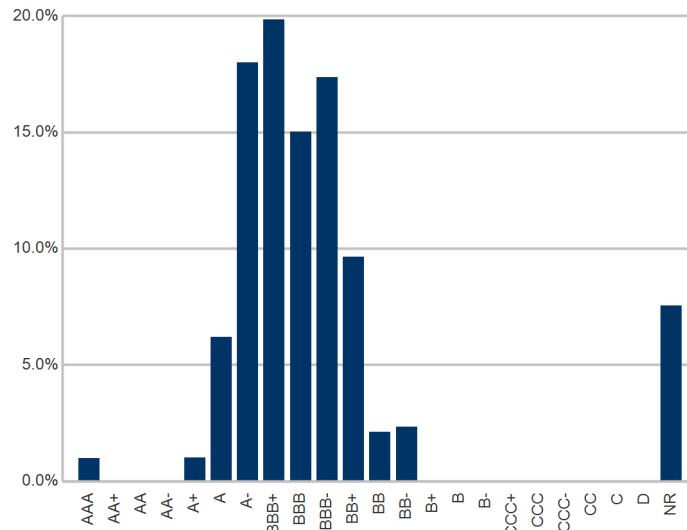
Top 10 Renten

Rente	Anteil Fondsvermögen	Veränderung vs. letzter Monatsultimo
1 (1) ● Vestas Wind Systems AS EO-Bonds 2015(15/22)	2.97%	-0.01%
2 (2) ● KBC Groep N.V. EO-Medium-Term Notes 2017(22)	2.86%	0.01%
3 (4) ▲ Criteria Caixa S.A.U. EO-Medium-Term Notes 2015(22)	2.32%	0.01%
4 (3) ▼ Raiffeisen Bank Intl AG EO-FLR Notes 2017(22/Und.)	2.31%	-0.05%
5 (5) ● Raiffeisen Bank Intl AG EO-Pref. Med.-T. Nts 18(23)166	2.30%	0.02%
6 (6) ● Kommunalkredit Austria AG EO-Medium-Term Notes 2017	2.26%	0.00%
7 (7) ● Ingenico Group S.A. EO-Obl. 2017(17/24)	2.23%	0.01%
8 (8) ● Banco Santander S.A. DL-FLR Nts 2019(24/Und.)	2.10%	-0.02%
9 (9) ● Groupama Assurances Mutuelles EO-Notes 2017(27)	2.06%	-0.01%
10 (10) ● UniCredit S.p.A. DL-Non-Pref. MTN 2018(23) 144A	2.02%	0.01%
Gesamt	23.42%	

Renten Restlaufzeiten



Renten Rating



Kennzahlen

Kennzahl	Wert
Kupon	3.14%
Rendite	2.35%
Eff. Duration	3.96%
Mac. Duration	4.03
Restlaufzeit	8.41