

HYPO-RENT A

Stammdaten

ISIN	AT0000857503
Anlageschwerpunkt	Renten EURO
Ertragsverwendung	Ausschüttung mit Zwischenausschüttung
Auflegungsdatum	04.11.1985
Geschäftsjahresbeginn	01.11.2020
Geschäftsjahresende	31.10.2021
Fondswährung	€
Fondsvolumen	127.790.687,93
Fondswährung Anteilklasse	€
Fondsvolumen Anteilklasse	115.080.560,85
Ausgabepreis	7,68
Rücknahmepreis	7,49

Konditionen

*bezogen auf das vergangene Geschäftsjahr oder Schätzung bei neuen Fonds

Max. Rücknahmeabschlag	0,00%
Max. Ausgabeaufschlag	2,50%
Max. Verwaltungsvergütung p.a.	0,50%
Laufende Kosten*	0,57%
Erfolgsabhängige Vergütung*	0,00%

Anlagepolitik

Der Fonds verfolgt einen aktiven Managementansatz ohne Bezug auf eine Benchmark und strebt nachhaltige Investitionen iSd. Artikels 8 der VO (EU) Nr. 2019/2088 an. Bei der Auswahl der Vermögenswerte werden überwiegend soziale und ökologische Ausschluss- und Qualitätskriterien angewendet. Ziel der Anlagepolitik ist auf mittlere Sicht die Erwirtschaftung eines Wertzuwachses unter Inkaufnahme geringer Wertschwankungen. Der Fonds ist ein „mündelsicherer Rentenfonds“ und ist ebenfalls für Abfertigungs- und Pensionsrückstellungen geeignet. Der Fonds veranlagt mindestens 90 % des Fondsvermögens (FV) in Schuldverschreibungen inländischer Aussteller, die auf Euro lauten. Ebenfalls kann bis zu 10 % des FV in auf Euro lautende Geldmarktinstrumente investiert werden. Geldmarktinstrumente sowie Schuldverschreibungen, welche erworben werden, können von Unternehmen, Regierungen oder anderen Stellen ausgegeben werden. Der Fonds darf mehr als 35 % seines FV in Wertpapieren und/oder Geldmarktinstrumenten des Bundes und eines der Länder anlegen. Die genaue Auflistung der Emittenten finden Sie im Prospekt, Abschnitt I, Punkt 1.12. Derivate dürfen nur Absicherungszwecken erworben werden. Vertriebszulassung: Österreich, Deutschland
 Deckungswert für Pensionsrückstellung: EUR 7,267

Fondspartner

KATHREIN

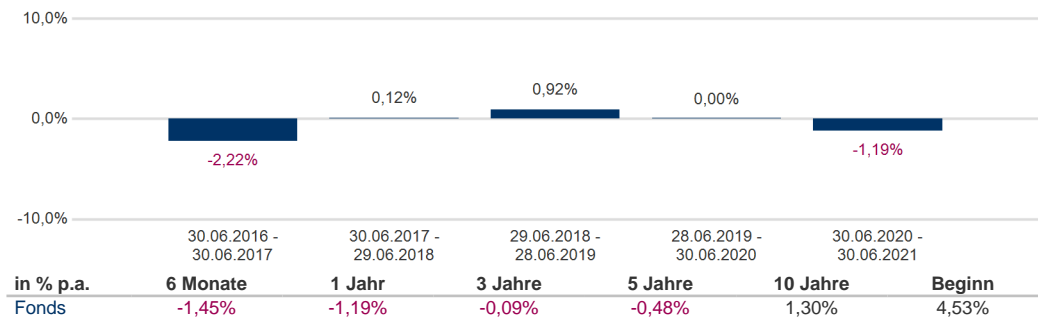
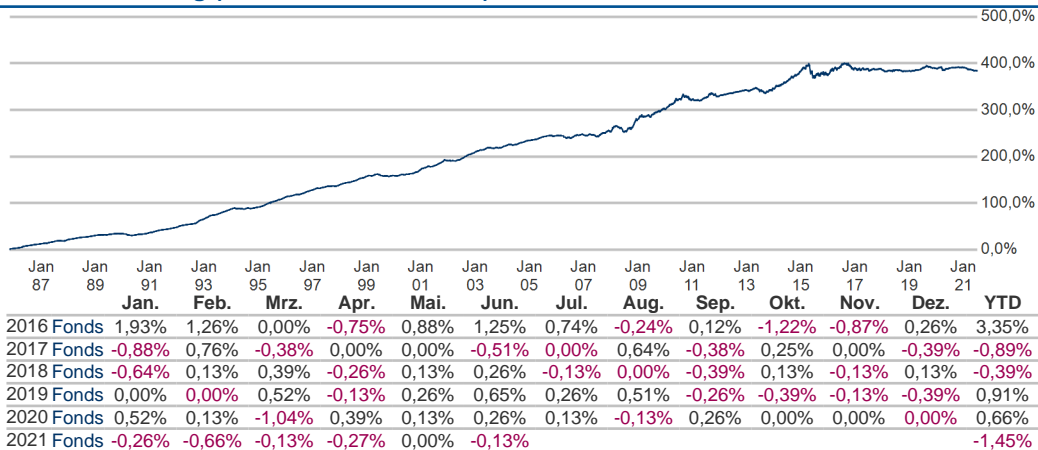
CAPITAL MANAGEMENT

Kathrein Capital Management GmbH
 Wipplingerstraße 25
 1010 Wien

Kontakt

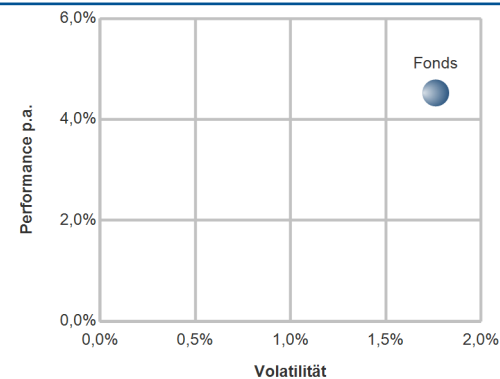
MASTERINVEST Kapitalanlage GmbH
 Landstraßer Hauptstraße 1, Top 27
 1030 Wien
 AUSTRIA
 +43 1 533 7668-100
 E-Mail: office@masterinvest.at
<http://www.masterinvest.at>

Wertentwicklung (04.11.1985 - 30.06.2021)



Kennzahlen und Risk Return (04.11.1985 - 30.06.2021)

	Fonds
Performance	384,56%
Performance p.a.	4,53%
Aktive Rendite	
Standardabweichung	0,11%
Volatilität	1,76%
Sharpe Ratio	2,13
Tracking Error	
Korrelation	
Jensen's Alpha	



In den dargestellten Performancezahlen (nach OeKB-Methode) sind die jährlichen laufenden Kosten wie Verwaltungsgebühren oder sonstige dem Fondsvermögen angelastete Kosten bereits berücksichtigt. Nicht berücksichtigt ist ein möglicher Ausgabeauf- oder Rücknahmeabschlag, oder diverse Kapitalertragssteuern. Weiters können auf der Kundenebene durch die depotführende Stelle (z.B. Bank) Depotkosten o.ä. angelastet werden welche ebenfalls die Performance reduzieren. Performanceergebnisse der Vergangenheit lassen keine Rückschlüsse auf die zukünftigen Entwicklungen eines Fonds zu. Kennzahlen und Grafiken (Risk Return + Performancechart) beziehen sich auf den Zeitraum seit Auflegung und werden auf Basis täglicher Daten ermittelt.
 Quelle: MASTERINVEST Kapitalanlage GmbH.

Währungsallokation und Asset Allocation (30.06.2021 vs. 31.05.2021)

	Kurswert	Trend	Anteil Fondsvermögen	Kurswert	Trend	Anteil Fondsvermögen
EUR	115.080.560,85	▼	100,00%			
	115.080.560,85		100,00%			
Renten	114.541.295,13	▼	99,53%			
Futures	-93.205,84	▼	-0,08%			
Bankguthaben	684.600,70	▲	0,59%			
Sonst. Ford. / Verbindl.	-52.129,14	▲	-0,05%			
	115.080.560,85		100,00%			

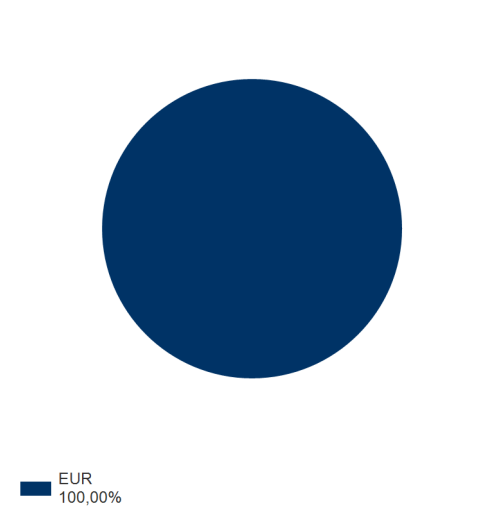
Hierbei handelt es sich um eine Marketingmitteilung. Diese stellt ausschließlich eine unverbindliche Information unserer Kunden über das angesprochene Anlageinstrument dar. Es handelt sich hierbei keinesfalls um ein Angebot oder eine Aufforderung, einen Rat oder eine Empfehlung zum Kauf oder Verkauf des Anlageinstrumentes und ist auch nicht als solches ausulegen. Die vorliegende Publikation ersetzt keinesfalls die anleger- und objektgerechte Beratung und dient insbesondere nicht als Ersatz für die umfassende Risikoaufklärung. Investitionen beinhalten gewisse Risiken. Die Rendite und der Wert der zugrunde liegenden Anlage sind Schwankungen unterworfen. Die Wesentlichen Anlegerinformationen („KID“), Jahresberichte, Halbjahresberichte sowie der veröffentlichte Prospekt des Fonds in seiner aktuellen Fassung inklusive sämtlicher Änderungen seit Erstveröffentlichung, stehen dem Interessenten bei den jeweiligen Zahl- und Informationsstellen und der MASTERINVEST Kapitalanlage GmbH und unter www.masterinvest.at kostenlos zur Verfügung. Alle Angaben ohne Gewähr. Für die Richtigkeit, Vollständigkeit oder dauernde Verfügbarkeit der Daten kann trotz sorgfältiger Recherche und Erfassung keine Haftung übernommen werden. Unabhängig davon haftet die MASTERINVEST Kapitalanlage GmbH aufsichtsrechtlich im Rahmen der gesetzlichen Bestimmungen. Diese Marketingmitteilung wurde von der MASTERINVEST Kapitalanlage GmbH, Landstraßer Hauptstraße 1, Top 27, A-1030 Wien erstellt.

HYPO-RENT A

Renten Top 10 Länder

	Kurswert	Trend	Anteil Fondsvermögen
Österreich	114.541.295,13	▼	99,53%
	114.541.295,13		99,53%

Renten Top 10 Währung



EUR
100,00%

Renten Sektoren

	Kurswert	Trend	Anteil Fondsvermögen
Governments	41.413.560,71	▼	35,99%
Sovereigns	10.343.672,77	▼	8,99%
Corporates			
Fin. non-banking	12.759.510,17	▼	11,09%
Financials	19.432.239,08	▼	16,89%
Pfandbriefe / Covered Bonds	28.797.933,42	▲	25,02%
ABS			
MBS			
CLN			
Sonstige	1.794.378,96		1,56%
	114.541.295,13		99,53%

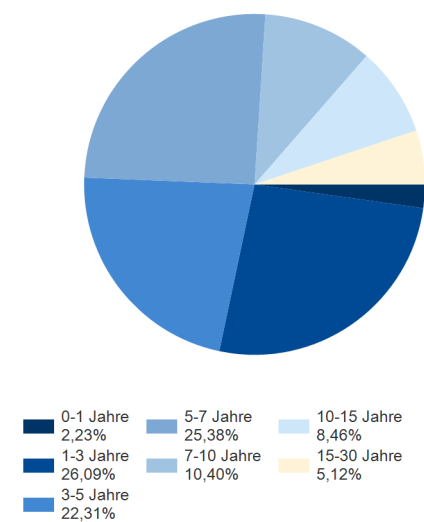
Top 3 Zunahme Renten

	Rente	Trend
3 (3)	HYPO-Bank Burgenland AG EO-H...	▲ 0,09%
1 (2)	Österreich, Republik EO-Bund...	0,09%
4 (4)	Österreich, Republik EO-Bund...	0,08%

Top 3 Abnahme Renten

	Rente	Trend
26 (8)	Kommunalkredit Austria AG EO...	▼ -1,92%
20 (17)	Raiffeisen-Landesbk Steierma...	▼ -0,50%
2 (1)	Österreich, Republik EO-Medi...	▼ -0,46%

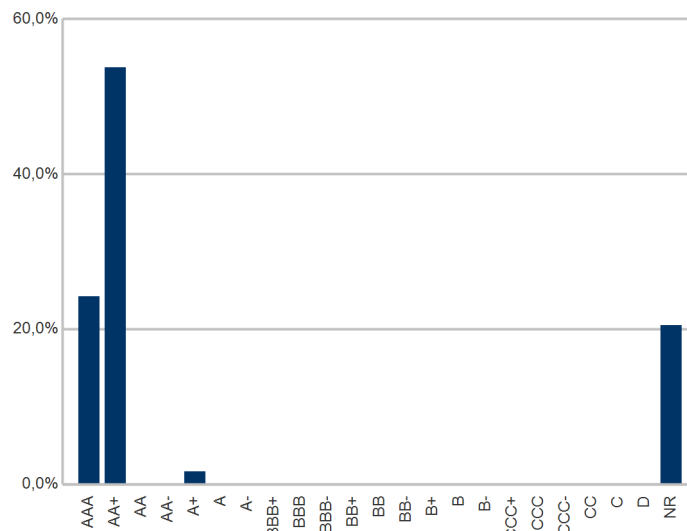
Renten Restlaufzeiten



Top 10 Renten

	Rente	Anteil Fondsvermögen	Veränderung vs. letzter Monatsultimo
1 (2)	▲ Österreich, Republik EO-Bundesanl. 2014(24)	7,91%	0,09%
2 (1)	▼ Österreich, Republik EO-Medium-Term Notes 2020(23)	7,76%	-0,46%
3 (3)	● HYPO-Bank Burgenland AG EO-Hyp.-Pfandbriefe 2013(28)	7,31%	0,09%
4 (4)	● Österreich, Republik EO-Bundesanl. 2013(23)	6,68%	0,08%
5 (5)	● Österreich, Republik EO-Bundesanl. 2015(25)	5,51%	0,07%
6 (6)	● Hypo Vorarlberg Bank AG EO-M.-T.Hyp.-Pfandbr.2017(24)	3,85%	0,05%
7 (7)	● Oberbank AG EO-Med.-Term Schuldv. 2013(23)	3,68%	0,04%
8 (9)	▲ Niederösterreich, Land EO-Bonds 2018(43)	3,32%	0,07%
9 (10)	▲ Allg. Sparkasse Oberöst.BankAG EO-Medium-Term Notes	3,20%	0,04%
10 (11)	▲ HYPO TIROL BANK AG EO-Med.-T.Hyp.-Br. 2019(26)	2,77%	0,03%
		51,99%	

Renten Rating



Kennzahlen

Rentenvermögen	
Kupon	1,07%
Rendite	0,05%
Eff. Duration	5,74%
Mac. Duration	5,74
Restlaufzeit	6,01